

## Situazioni di Ipersuscettibilità all' infezione da SARS-COV 2 Informativa ai lavoratori

### POCEDURA DI GESTIONE DEI FRAGILI

#### PREMESSA

Con riferimento all'attuale emergenza COVID-19 si definiscono “*persone con particolari fragilità*” (ipersuscettibili) i portatori di patologie attuali o pregresse che li rendano suscettibili di conseguenze particolarmente gravi in caso di contagio.

#### RIFERIMENTO NORMATIVO

##### L'articolo 3, comma 1, lettera b) del DPCM 8 marzo 2020 recita:

“[...] è fatta espressa raccomandazione a tutte le persone anziane o affette da patologie croniche o con multimorbilità ovvero con stati di immunodepressione congenita o acquisita di evitare di uscire dalla propria abitazione o dimora fuori dai casi di stretta necessità e di evitare comunque luoghi affollati nei quali non sia possibile mantenere una distanza di sicurezza interpersonale di almeno un metro”.

##### L'articolo 26, comma 2 del D. L. n. 18 del 17 marzo 2020 recita:

“[...] ai lavoratori dipendenti pubblici e privati in possesso del riconoscimento di disabilità con connotazione di gravità ai sensi dell'articolo 3, comma 3, della legge 5 febbraio 1992, n.104, nonché ai lavoratori in possesso di certificazione rilasciata dai competenti organi medico legali, attestante una condizione di rischio derivante da immunodepressione o da esiti da patologie oncologiche o dallo svolgimento di relative terapie salvavita, ai sensi dell'articolo 3, comma 1, della medesima legge n. 104 del 1992, il periodo di assenza dal servizio prescritto dalle competenti autorità sanitarie, è equiparato al ricovero ospedaliero di cui all'articolo 19, comma 1, del decreto legge 2 marzo 2020, n.9”.

#### DUNQUE

I lavoratori che ritengono di rientrare tra i soggetti “FRAGILI” dovranno contattare il MMG (Medico di Medicina Generale) il quale potrà o meno intervenire; a questo punto il lavoratore si metterà in contatto con il MC (Medico Competente) che interverrà a tutela del lavoratore (medico competente) telefonicamente o tramite mail (3922404656 mail: [studioalbeggiani@gmail.com](mailto:studioalbeggiani@gmail.com)) il quale provvederà a comunicare all'azienda le misure idonee a sua tutela valutando eventuali procedure per l'immissione e/o la prosecuzione dell'attività lavorativa.

## STUDIO MDL DOTT. VALENTINA ALBEGGIANI

### LAVORATORI INTERESSATI

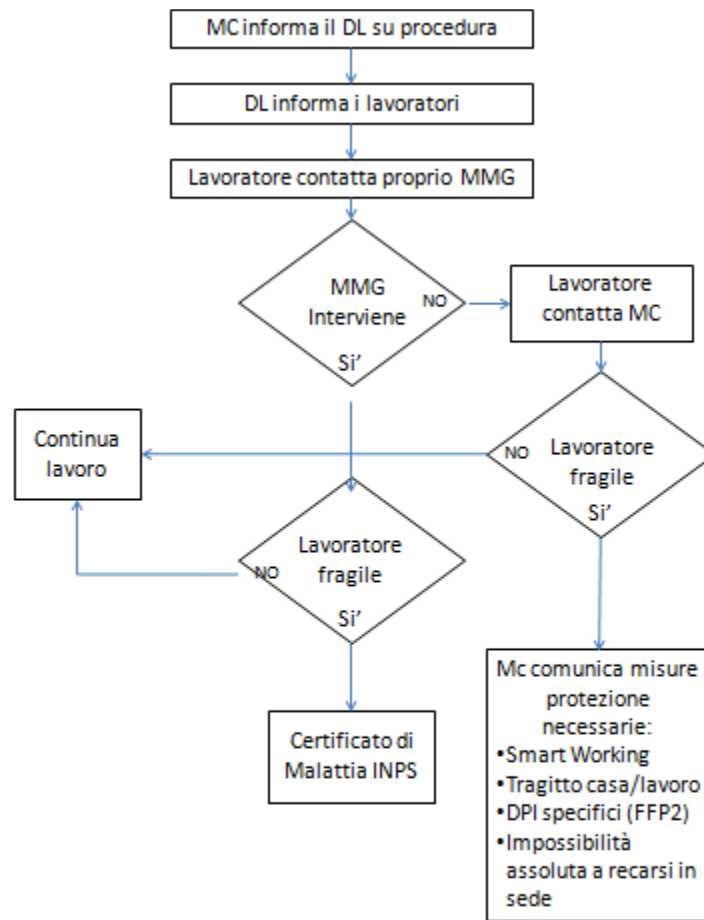
La raccomandazione è rivolta direttamente alla persona “fragile” ed è quindi questi che si deve fare parte attiva. Le Associazioni scientifiche riportano elenchi con le principali patologie che possono costituire un rischio particolare in caso di infezione da COVID-19, del tipo:

- condizioni di immunodepressione e/o immunodeficienza primarie (malattie congenite ereditarie) o secondarie a altre patologie (tumori maligni, in particolare leucemie e linfomi, Aplasie midollari, infezione da HIV (AIDS) o a terapie (Cortisonici, Chemioterapici, altri Immunosoppressori nelle malattie autoimmuni);
- patologie oncologiche (tumori maligni);
- patologie cardiache (ischemiche tipo infarto, angina e altre coronaropatie, ipertensione arteriosa grave e scompensata, insufficienza cardiaca, gravi aritmie, portatori di dispositivi medici tipo pacemaker e defibrillatore);
- patologie broncopolmonari croniche (Broncopneumopatie croniche ostruttive, Asma Bronchiale grave, Cuore Polmonare Cronico, Enfisema Polmonare, Bronchiectasie, Fibrosi Polmonari, Sarcoidosi, Embolia polmonare);
- diabete mellito Insulino dipendente, specie se scompensato;
- insufficienza renale cronica;
- insufficienza surrenale cronica;
- malattie degli organi emopoietici ed emoglobinopatie (aplasie midollari, gravi anemie);
- malattie infiammatorie croniche e sindromi da malassorbimento intestinali;
- reumopatie sistemiche (Artrite reumatoide, Lupus Eritematosus Sistemico, collagenopatie e connettiviti sistemiche croniche);
- epatopatie croniche gravi (cirrosi epatica e simili).

È importante che sia il lavoratore fragile parte attiva poiché spesso la condizione di fragilità appunto potrebbe non essere correlata alla condizione professionale dunque il MC potrebbe non essere a conoscenza.

# STUDIO MDL DOTT. VALENTINA ALBEGGIANI

## DIAGRAMMA ESPLICATIVO GESTIONE SOGGETTI FRAGILI



Il Medico Competente Aziendale

*Palermo 06.05.2020*

**Dott.ssa Valentina Albeggiani**

  
Dott.ssa Valentina Albeggiani  
Specialista in Medicina del Lavoro  
Medico Competente  
in sede di Lavoro